



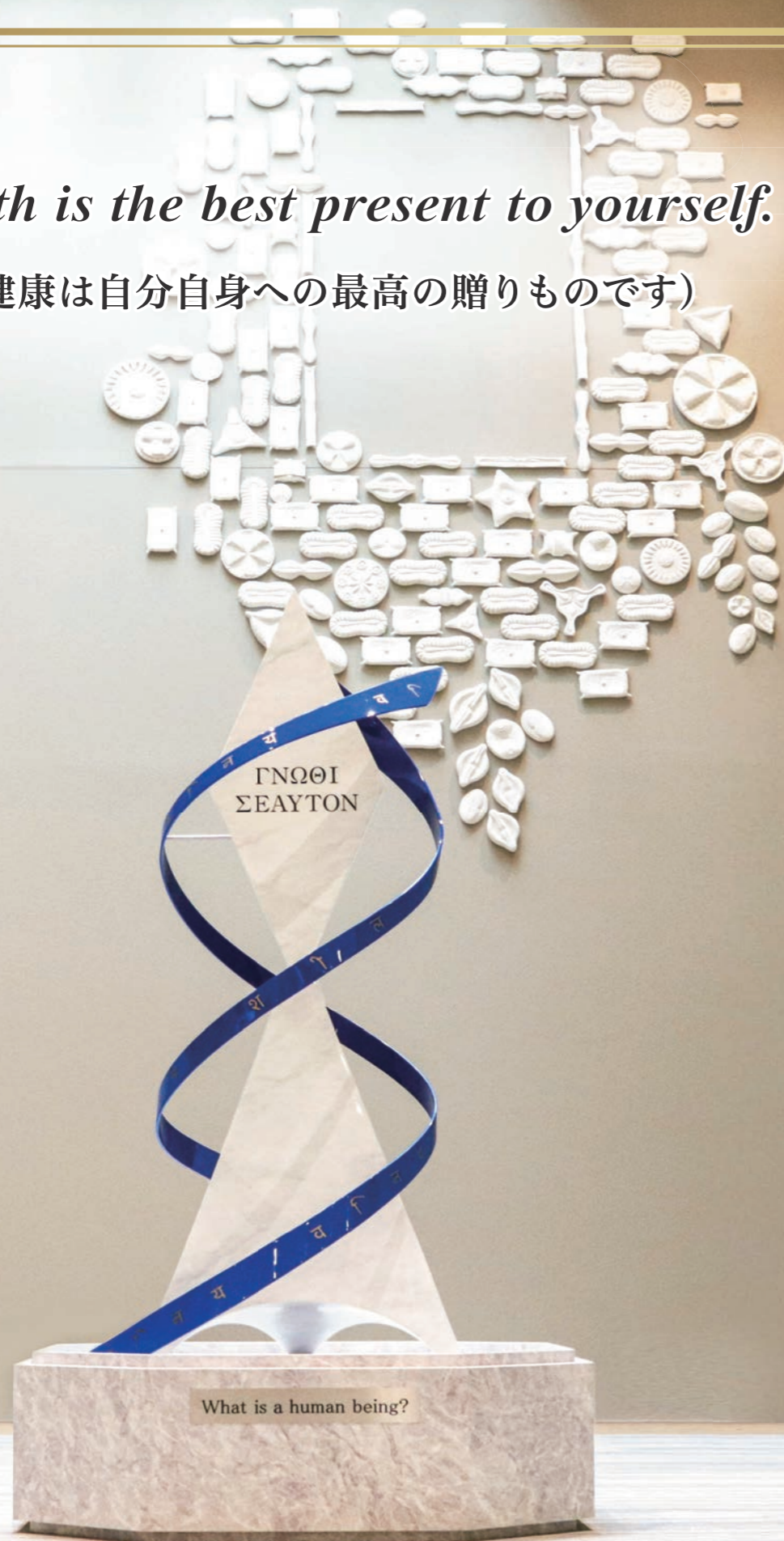
人間ドック

SOPHIA

先進的人間ドック

Health is the best present to yourself.

(健康は自分自身への最高の贈りものです)



医療質は投入医療資源量によって規定される

現代の予防医療の質は何によって決まるのか？

様々な検査方法が開発され、医師の診断を AI が補助する時代。

情報があふれる世の中で、それらの違いを理解し
質の高い人間ドックを見分けることが難しくなってきました。

その中で、医誠会がたどり着いた答え。

それは “医療質は投入医療資源量によって規定される” でした。

日本有数の高度急性期総合病院併設人間ドックだからこそできる

最新の 3.0 テスラ MRI や PET-CT を使用した検査

ゲノム医療やゲノム薬理といった最先端の技術

各科専門医を惜しみなく投入した人間ドックに

我々は絶対の自信を持っています。

Wellbeing for Your Life.

ホロニクスグループはトータルヘルスケアサービスを通して

健康長寿社会の実現を目指しています。

人間ドック SOPHIA の特長

人間ドックの目的は、自覚症状を感じる前に病気を早期発見し、早期治療すること、また生活習慣を修正し病気を予防することです。

人間ドックSOPHIAは高度急性期総合病院に併設されることで実現できる5つの特長で、皆様の健康をサポートします。

1. 快適な受診環境

医誠会国際総合病院（2023年10月開設）に併設した新しく快適な受診施設です。

2024年10月には徒歩2-3分の場所に建設中の予防医療、医療美容、再生医療、不妊治療、免疫治療を主軸とした施設、「医誠会プレジジョン医療センター」に移転します。

※医誠会プレジジョン医療センターはクリニックモールビル名です。

病院内の明るく開放的な『ヘルシーカフェさくらテラス』にて検査後の昼食をお召し上がりください。

管理栄養士が監修した「健康長寿弁当」のご用意もございます。



<< さくらテラスホームページ
<https://www.holonics.net/sakuraterrace/index.html>

2. 最新の検査機器と精度の高い読影

迅速で正確な診断を実施するため最新の機器を検査に導入しています。

先進高性能機器による頭部MRI・頭頸部MRA・頸部血管超音波検査と血流解析による診断や、苦痛の少ない経鼻胃内視鏡検査システムも導入しています。

画像診断専門医のダブルチェック体制でより精度の高い読影と判定を行います。



3. 検査結果は当日、報告書は2週間以内にお手元へ

主な検査結果については当日に医師がご説明いたします。結果報告書はそれぞれの専門医が診断・チェックし、8日～10日でお届けします。

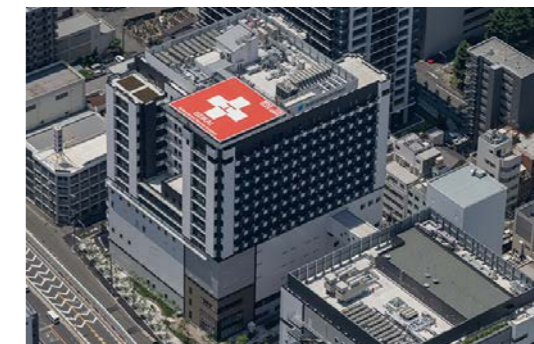
※ 緊急を要する異常所見があった場合はすみやかにご連絡いたします。



4. 健康管理から治療まで、もしもの時も安心な万全のフォロー

医誠会国際総合病院との連携により、継続的な健康管理や病気の早期発見・治療まで完結することができます。

人間ドック SOPHIA では、検査で異常が発見された場合、選定療養費なしで医誠会国際総合病院にて各分野の専門医による精密検査や治療を受けることができます。一元管理をすることで、スムーズな診療や経年変化の把握、適切なアドバイスが可能となります。



5. 豊富なオプションを組み合わせたオーダーメイド・ドック

既往歴・家族歴などから、受診者様一人ひとりに合わせた検査内容をご提案いたします。複数の検査を組み合わせることで疾患リスクの発見確率を高められるように豊富なオプションをご用意しております。

検査内容詳細は次ページから →

SOPHIA が提供する検査について

基本となる4コースのうち1つをお選びください。

■ メンズコース

病気の早期発見を目的に基本的な項目について検査します。

■ メンズプレミアムコース

メンズコースに加えて腫瘍マーカーや心臓検査、脳検査、甲状腺検査、男性特有の前立腺検査など、より詳しく全身を検査します。

■ レディースコース

基本的な項目に、女性がん検査（乳がん、子宮がん）の検査が追加されます。

■ レディースプレミアムコース

レディースコースに加え腫瘍マーカーや心臓検査、脳検査、甲状腺検査など、より詳しく全身を検査します。また、マンモグラフィは無痛 MRI 乳がん検査にアップグレードされます。



ご希望に合わせて基本コースに追加することができます。

がん検査

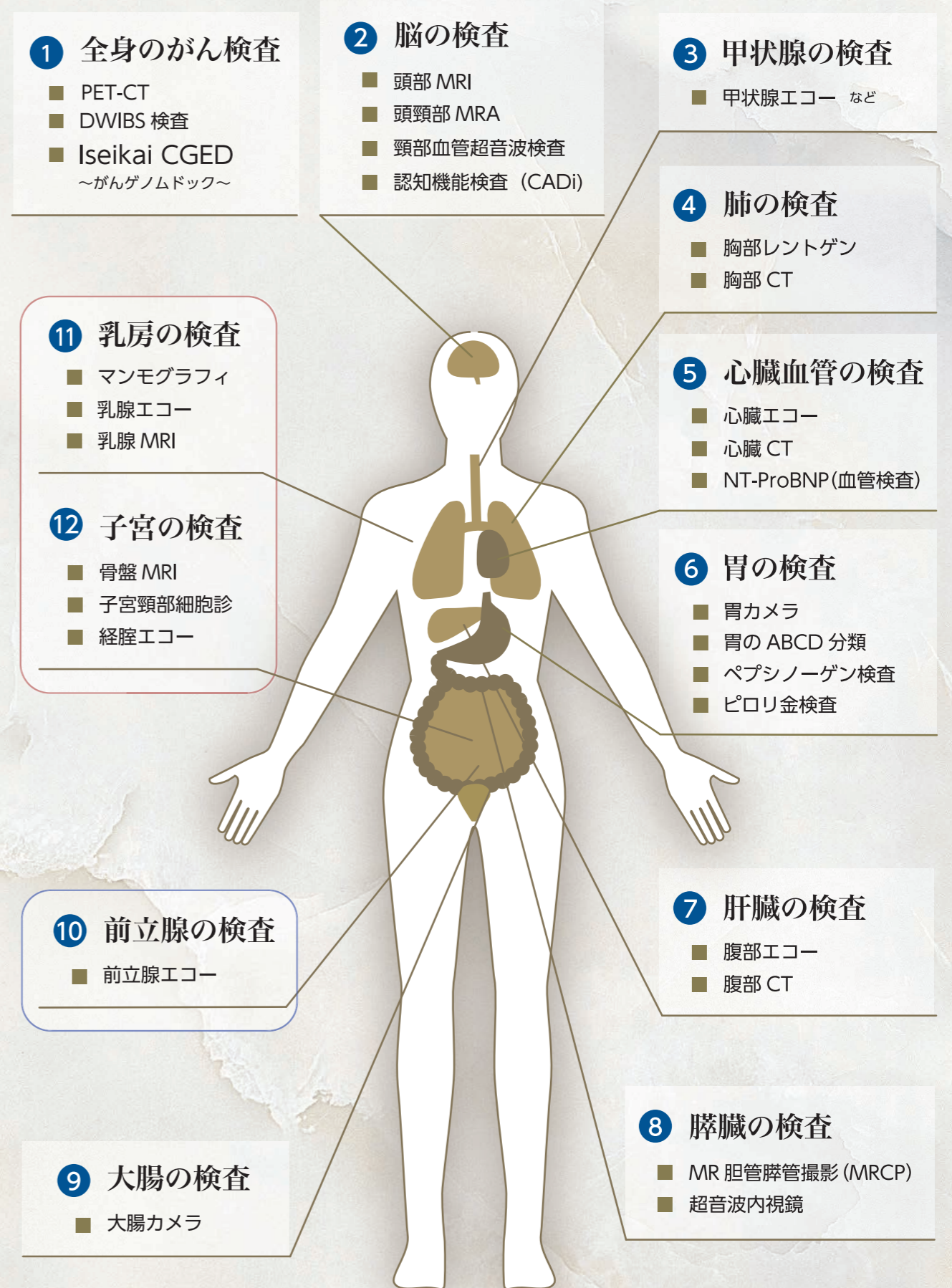
- 大腸内視鏡検査
- PET-CT 検査
- DWIBS 検査
- 胸部・腹部・心臓 CT セット
- レディースセット
- メンズセット
- 腫瘍マーカー
- Iseikai CGED ~がんゲノムドック~

現代病検査

- 脳卒中ドック
- 心臓血管ドック
- 脳梗塞・心筋梗塞リスク検査
- メタボドック
- 骨検査
- 甲状腺セット
- アレルギー検査
- 肝炎ウイルス検査

※ 詳しい料金・検査項目は別紙『人間ドックSOHIA コース・オプション表』をご覧ください

豊富なオプション検査一覧



検査の詳細について

基本コースに含まれる検査や追加できるオプション検査のご案内です。

1 全身のがん検査

○ PET-CT

全身のがんの発見に有効であり、転移・再発の確認が可能です。

がん細胞が正常の細胞に比べて多くのブドウ糖を取り込むという性質を利用して、放射線薬剤FDG(ブドウ糖類似PET検査薬)を体内に投与し、特殊な画像機器で撮影をする検査です。

| | |
|----------|--|
| 発見しやすいがん | 肺がん・すい臓がん・食道がん・大腸がん・乳がん 卵巣がん・子宮体がん・甲状腺がん・悪性リンパ腫 |
| 発見しにくいがん | 膀胱がん・腎がん・肝細胞がん・消化器粘膜内がん |



○ DWIBS(ドワイブス)

MRIを用いて全身のがんを調べる検査です。

検査時間がPET-CTと比べると40分と短く、放射線による被ばくの心配が無い、食事の影響を受けにくいといった点から、体への負担が少なく全身のがん検査を行いたい方におすすめの検査です。

| | |
|----------|--|
| 発見しやすいがん | 咽頭がん・甲状腺がん・食道がん・乳がん・肝臓がん・胆嚢がん 胆管がん・大腸がん・子宮がん・卵巣がん・腎臓がん・尿管がん 膀胱がん・前立腺がん・悪性リンパ腫・多発性骨髄腫 |
| 発見しにくいがん | 肺がん・胃がん |

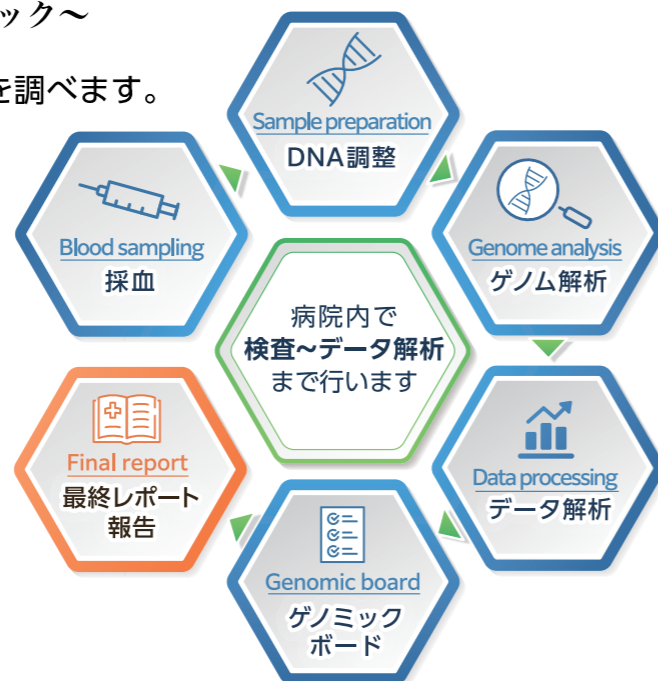


○ Iseikai CGED ~がんゲノムドック~

一回の採血でがんの50の遺伝子の変異を調べます。

遺伝子を解析することで、がんの早期発見につなげることを目的とした検査です。画像検査でも検出されないレベルのがんの発見も期待できます。

遺伝子解析ができる機器を院内施設に取り揃え、各エキスパートから構成されるチームにより解析を行ない、結果はゲノム専門の医師が説明いたします。



2 脳の検査

○ 脳卒中ドック Premium

頭部MRI・頭頸部MRA・頸動脈エコーによって脳梗塞・脳動脈瘤・脳腫瘍・脳萎縮などを早期に発見することが可能です。放射線診断専門医が読影した画像を基に、脳神経の専門医が総合的に評価する手厚い体制です。

《注意事項》ペースメーカーを使用している方、人工内耳を埋め込まれている方、体内に磁性体金属がある方は検査をお受けになれないことがあります。



○ APOE 遺伝子型検査

認知症遺伝子の有無を確認する検査です。認定遺伝カウンセラーによるカウンセリングを実施し、専門的な質問にもお答えできる体制にしています。

3 甲状腺がん Premium

○ 甲状腺セット 甲状腺エコー・TSH/FT3/FT4 抗TPO抗体(血液検査)

甲状腺エコーと甲状腺ホルモン検査(血液検査)を組み合わせることで、甲状腺に超音波を当て、甲状腺の大きさや病変を調べる検査です。

4 肺がん Premium

○ 胸部低線量CT

日本人のがんによる死因の中で最も多い肺がんを少ない被曝量で精度高く発見することができる検査です。肺がんの早期発見には欠かせない検査です。

5 心臓血管の検査 Premium

○ 心臓血管ドック 心臓エコー・心臓CT・NT-ProBNP(血液検査)

突然死の原因となりうる虚血性心疾患や、心不全のリスク検索を目的としたセットです。心臓に超音波をあてることで心臓の大きさ・血流・弁の動きを調べる心臓エコー、心臓の断層画像から冠動脈の石灰化(動脈硬化の状態)を調べる心臓CT、血液から心不全の可能性を調べるNT-ProBNP検査を組み合わせた検査です。

6 胃がん Premium

○ 胃カメラ + 胃のABCD分類

口または鼻から内視鏡を挿入して食道・胃・十二指腸などを検査します。経口内視鏡ではご希望に応じて鎮静剤(拮抗薬とセット)を使用しますので、比較的苦痛なく検査を受けることができます。

7 肝臓がん Premium

○ 腹部エコー

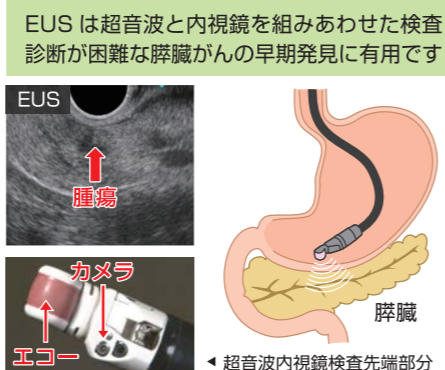
腹部に超音波を当て、肝臓、胆のう、膵臓、ひ臓、腎臓などの臓器に異常がないかを診断します。

○ 腹部CT

腹部エコーで障害となる消化管ガスの影響を受けずに腹部全体の病変と内臓脂肪を調べることができます。

8 膵臓がん

- 膵臓セット** | 超音波内視鏡・MRCP・SPAN-1/DUPAN-2 (血液検査)
 膵臓がんは、主要ながんのなかでも生存率が最も低い危険ながんと言われています。早期発見ができれば生存率の大幅な向上が期待できます。超音波内視鏡(EUS)は、超音波(エコー)装置をともなった内視鏡で、胃の内部から超音波検査を行います。胃内から超音波をあてるため、腹部エコーでは見えない膵臓の一部の情報を詳細に得ることができます。MRCPは、MRIを使って、膵臓がんの好発部位である膵管を鮮明に映し出すことができる検査です。



9 大腸がん

- 大腸カメラ**
 ファイバースコープを肛門から挿入し、大腸内部を観察します。ポリープや大腸炎、大腸がんなどの病変を調べる検査となります。鎮痛剤・鎮静剤を使用します。

10 前立腺がん

Premium

- メンズセット** | 前立腺エコー・PSA (血液検査)
 前立腺に超音波を当て、病変を調べる前立腺エコーと、前立腺がんの腫瘍マーカーであるPSAを組み合わせたセットです。

11 乳がん

- 乳がん検査** | マンモグラフィ・乳腺エコー
 乳房を圧迫して上下や左右方向から撮影するマンモグラフィと、乳房に超音波をあてて乳腺の内部構造を確認する乳腺エコーを組み合わせたセットです。マンモグラフィでは、検査は10分程度ですが乳房を圧迫している時間は数秒から10秒くらいです。
- 無痛MRI乳がん検査** | Premium | 乳腺MRI・乳腺エコー
 検査着を着たまま、痛みも被ばくも無く乳房の検査が可能な乳腺MRIと、乳腺エコーを組み合わせたセットです。マンモグラフィが苦手な方、乳腺濃度が密な若い方、シリコンを挿入されている方などにおすすめの検査です。

12 子宮がん

- 子宮がん検査** | Premium | 子宮頸部細胞診・経膈エコー
 子宮頸部から細胞を採取し、がんなどの病変を調べる子宮頸部細胞診と、超音波を使って子宮や卵巣の病変を調べる経膈エコーを組み合わせ、子宮がんの有無を調べる検査です。
- 骨盤MRI**
 骨盤部の断面を撮影し、子宮・卵巣の病変をより詳細に調べる検査です。

メタボリックシンドローム検査 | Premium | 腹部CT・頸動脈エコー・ABI/PWV検査 インスリン/インスリン抵抗性 (血液検査)

- メタボドック** | 腹部全体の病変と内臓脂肪を調べる腹部CT、動脈硬化を超音波で調べる頸動脈エコー、動脈硬化の程度を調べるABI/PWV検査などを組み合わせたセットです。

その他のオプション | Premium | 骨検査・肝炎ウイルス検査

- 骨検査** | 大腿骨に含まれるカルシウム量から骨の密度や強度を調べる検査
- 肝炎ウイルス検査** | B型肝炎、C型肝炎について調べる検査
- LOX-index** | 血液検査で将来の脳梗塞、心筋梗塞の可能性を評価する検査
- アレルギー検査** | 18種の項目についてアレルギー反応を調べる検査

ご予約から検査当日の流れ

ご予約方法

人間ドックは完全予約制です

お電話いただくか、人間ドックホームページ予約フォームからお申込みください

ご予約・お問い合わせ

☎ 0570-099166 (代表)

電話受付時間

月～土(日・祝・年末年始除く) 8:30～17:00

予約フォーム

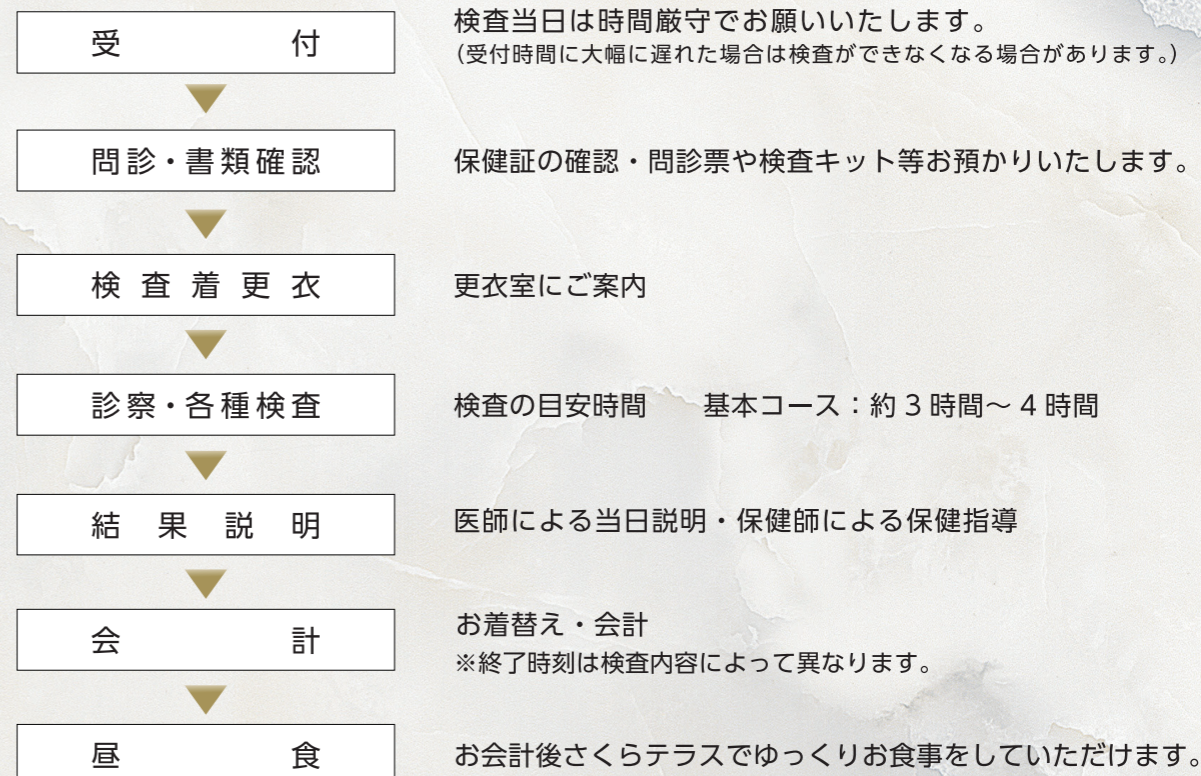


問診票送付

予約日までに受診にあたっての注意事項・問診票、検査キットを送付いたします。注意事項をよくお読みの上、問診票をご記入ください。分からないことがあればご相談ください。

検査の流れ

◆ 受付時間：午前8時～



※ 検査で異常が発見された場合、選定療養費なしで医誠会国際総合病院にて各分野の専門医による精密検査や治療を受けることができます。



所在地

〒530-0052 大阪市北区南扇町4-14
医誠会国際総合病院 NORTH WING 8階

最寄駅

大阪メトロ堺筋線 「扇町」駅(5番出口) 徒歩3分
JR環状線 「天満」駅 徒歩7分
JR「大阪」駅 徒歩14分
大阪シティバス「扇町」バス停 徒歩3分



関西国際空港をご利用の場合

お車で約47分

お車をご利用の場合

阪神高速守口線「扇町出口」すぐ
JR「大阪」駅 約5分
JR「新大阪」駅 約10分
駐車場完備

人間ドック
SOPHIA
<http://www.is-dock.com>

診療日 月～土曜日 (日曜日・祝日、12/31～1/3を除く)

電話受付時間 月～土曜日 8:30 ~ 17:00
TEL:0570-099166

FAX:06-4301-5635

E-mail:sophia@iseikaihp.or.jp



| 検査項目の内容 | | メンズコース | レディースコース | メンズプレミアムコース | レディースプレミアムコース | |
|--------------|--|--|---------------|-------------|----------------|---|
| 診察 | 問診、聴打診 | ● | ● | ● | ● | |
| 身体計測 | 身長、体重、視力、腹囲、血圧、BMI (肥満度) | ● | ● | ● | ● | |
| 耳鼻科検査 | 聴力 (1000Hz、4000Hz) | ● | ● | ● | ● | |
| 眼科検査 | 眼圧、眼底写真 | ● | ● | ● | ● | |
| 脳 | 頭部 MRI、頭頸部 MRA、頸部血管超音波検査、認知機能検査 (CADi) | | | ● | ● | |
| 呼吸器 | 胸部レントゲン、肺機能検査 (肺活量、% 肺活量、努力性肺活量、1 秒量、%1 秒量、1 秒率) | ● | ● | ● | ● | |
| | 胸部低線量 CT | ● | ● | ● | ● | |
| 循環器 | 安静時心電図 | ● | ● | ● | ● | |
| | 心臓エコー、心臓 CT、NT-ProBNP (血液検査) | | | ● | ● | |
| 消化器 | 胃内視鏡検査 (胃カメラ) ※1 ※2 ペプシノーゲン検査 ピロリ菌検査 (血液検査) 便潜血 (2 日法) | ● | ● | ● | ● | |
| 血液検査 | 血球算定検査 赤血球数、色素、ヘマトクリット、白血球数、血小板数、MCV、MCH、MCHC 血液像 (白血球分類)、血液型 (ABO 型、Rh 型) ※初回のみ | ● | ● | ● | ● | |
| | 生化学検査 | TP、Alb、A/G 比、AST、ALT、 γ GTP、ALP、LDH、T-Bil/D-Bil、ChE、BUN/Cre/eGFR、AMY、T-Cho、TG、LDL/HDL-Cho、血糖 (空腹時)、HbA1c、UA、Na/K/Cl/Ca/Fe、CRP | ● | ● | ● | ● |
| | | P-AMY・抗 CCP 抗体・MMP-3・フェリチン・UIBC | | | ● | ● |
| | 炎症、感染症 | B 型肝炎 (HBs 抗原)、C 型肝炎 (HCV 抗体)、リウマチ (RF)、梅毒 (RPR/TPHA) | ● | ● | ● | ● |
| | 腫瘍マーカー | CEA/CYFRA/AFP/CA19-9/ProGRP | | | ● | ● |
| | | PSA | | | ● | |
| CA125/CA15-3 | | | | | ● | |
| 尿検査 | 蛋白、糖、潜血、ウロビリノーゲン、ビリルビン、ケトン体、pH、沈渣、比重 | ● | ● | ● | ● | |
| 腹部超音波検査 | 腹部エコー (肝・胆・膵・腎・脾) | ● | ● | ● | ● | |
| 前立腺検査 | 前立腺エコー | | | ● | | |
| 女性がん検査 | 無痛 MRI 乳がん検査 (乳腺エコー・乳腺 MRI) | | | | ● | |
| | 乳がん検査 (乳腺エコー・マンモグラフィ) | | ● | | | |
| | 子宮がん検査 (子宮頸部細胞診・経膣エコー) | | ● | | ● | |
| 甲状腺検査 | 甲状腺エコー、TSH/FT3/FT4/、抗 TPO 抗体 (血液検査) | | | ● | ● | |
| メタボ検査 | 腹部 CT・インスリン/インスリン抵抗性 (血液検査)・ABI/PWV 検査 | | | ● | ● | |
| 骨検査 | 骨密度検査 | | | ● | ● | |
| 価格 (税込) | | ¥70,000 | ¥91,300 ※3 | ¥155,900 | ¥185,700 ※3 | |

※1 生検をされる場合、生検代は別途お支払いいただきます。但し保険診療扱いとなります。

※2 胃内視鏡検査は経口・経鼻の選択が可能です。経口の場合、ご希望により鎮静剤 (拮抗薬とセット) の使用が可能です。(別途 1,650 円)

※3 レディースコース、レディースプレミアムコースで女性がん検査が不要の方は予約時にお申し付けください。価格の調整をいたします。

| セット名 | 検査内容 | 価格 (税込) | |
|-----------------------|---|--|---------|
| 大腸内視鏡検査 | 大腸内視鏡検査 | ¥19,000 | |
| PET-CT 検査 | PET-CT 検査 | ¥104,000 | |
| DWIBS 検査 | DWIBS 検査 | ¥77,000 | |
| 胸部・腹部・心臓 CT セット | 胸部・腹部・心臓 CT セット | ¥57,000 | |
| がん検査 レディスセット | 子宮がん検査 | 子宮頸部細胞診・経膈エコー | ¥9,300 |
| | 子宮詳細検査 | 骨盤 MRI | ¥24,000 |
| | 無痛 MRI 乳がん検査 | 乳腺エコー・乳腺 MRI | ¥32,700 |
| | 乳がん検査 | 乳腺エコー・マンモグラフィ | ¥13,000 |
| メンズセット | PSA (血液検査)・前立腺エコー | ¥8,400 | |
| 膵臓セット | MR 胆管膵管撮影 (MRCP)・超音波内視鏡検査 (EUS)・SPAN-1/DUPAN-2 (血液検査) | ¥43,000 | |
| 腫瘍マーカー | 基本セット | CEA・AFP・CA19-9・CYFRA・Pro-GRP | ¥13,300 |
| | オプション | CA125・CA15-3 | ¥5,100 |
| Isekai CGED ～がんゲノム検査～ | がんゲノム検査 (血液検査) | ¥330,000 | |
| 現代病検査 | 心臓血管ドック | 心臓エコー・心臓 CT・NT-ProBNP (血液検査) | ¥32,000 |
| | 脳卒中ドック | 頭部 MRI、頭頸部 MRA、頸部血管超音波検査、認知機能検査 (CADi) | ¥29,000 |
| | 脳梗塞・心筋梗塞リスク検査 | LOX-index | ¥16,000 |
| | メタボドック | 腹部 CT・インスリン/インスリン抵抗性 (血液検査)・ABI/PWV 検査・頸部血管超音波検査 | ¥29,000 |
| | 骨検査 | 骨密度検査 | ¥6,000 |
| | 甲状腺セット | 甲状腺エコー、TSH/FT3/FT4、抗 TPO 抗体 (血液検査) | ¥14,100 |
| | アレルギー検査 | アレルギー検査 (血液検査) | ¥19,000 |
| | 肝炎ウイルス検査 | B 型肝炎 (HBs 抗原)、C 型肝炎 (HCV 抗体) | ¥4,200 |

オプション検査は単独で受診は出来ませんので、ご了承の程お願いいたします。(ただし PET-CT 検査、DWIBS 検査は除く) セットではなく個別にオプション検査をご希望の方はお問合せの際にお申し付けください。